

Liebe Anwohner:innen,

am **Donnerstag, den 28. Mai 2026** geht der dm Firmenlauf Bad Kreuznach in die 16. Runde. Mit der Kombination aus Laufen und Party zieht die Veranstaltung zahlreiche Läufer:innen sowie Mitarbeiter:innen und Kollegen:innen aus den unterschiedlichsten Unternehmen und Institutionen der Region nach Bad Kreuznach. Die Teilnehmer:innen der Laufveranstaltung absolvieren einen Streckenverlauf von 4,8 km. Die Starts erfolgen am **Donnerstag, 28. Mai, um 18:00 Uhr, um 18:15 Uhr und um 18:30 Uhr** auf der Kaiser-Wilhelm-Straße – Höhe Oranienpark. Nach dem Lauf gibt es im Kurpark eine große After-Run-Party mit einem bunten Rahmenprogramm.

ZEITPLAN – DONNERSTAG, 28. Mai 2026

- Ab 15:00 Uhr:** Sperrung Kaiser-Wilhelm-Straße (zw. Schloßstraße und Badeallee und zw. Weinkauffstraße und Oranienstraße)
- Ab 17:00 Uhr:** Sukzessive Sperrung aller notwendigen Straßen
- 18:00 Uhr:** Startschuss 1. Startblock
- 18:15 Uhr:** Startschuss 2. Startblock
- 18:30 Uhr:** Startschuss 3. Startblock
- ab ca. 20:00 Uhr:** Letzter Zieleinlauf
- ab ca. 20:30 Uhr:** Sukzessive Öffnung der gesperrten Straßen
- 20:00 Uhr:** Siegerehrung
- ca. 22:00 Uhr:** Veranstaltungsende

START & STRECKENVERLAUF

Verlauf der Strecke:

Kaiser-Wilhelm-Straße → Priegerpromenade → B48 → Salinenbrücke → Nachtigallenweg → entlang der Nahe → am Hotel Quellenhof vorbei → Kurhausstraße → über Alte-Nahe-Brücke → Mannheimerstraße → Hospitalgasse → Gymnasialstraße → Schloßstraße → Kreuzstraße → Turmstraße → Steingasse → Rossstraße → Schloßstraße → Kaiser-Wilhelm-Straße → Ziel: Höhe Parkplatz des Rheumazentrums RLP

VERKEHRSINFORMATIONEN & SPERRZEITEN

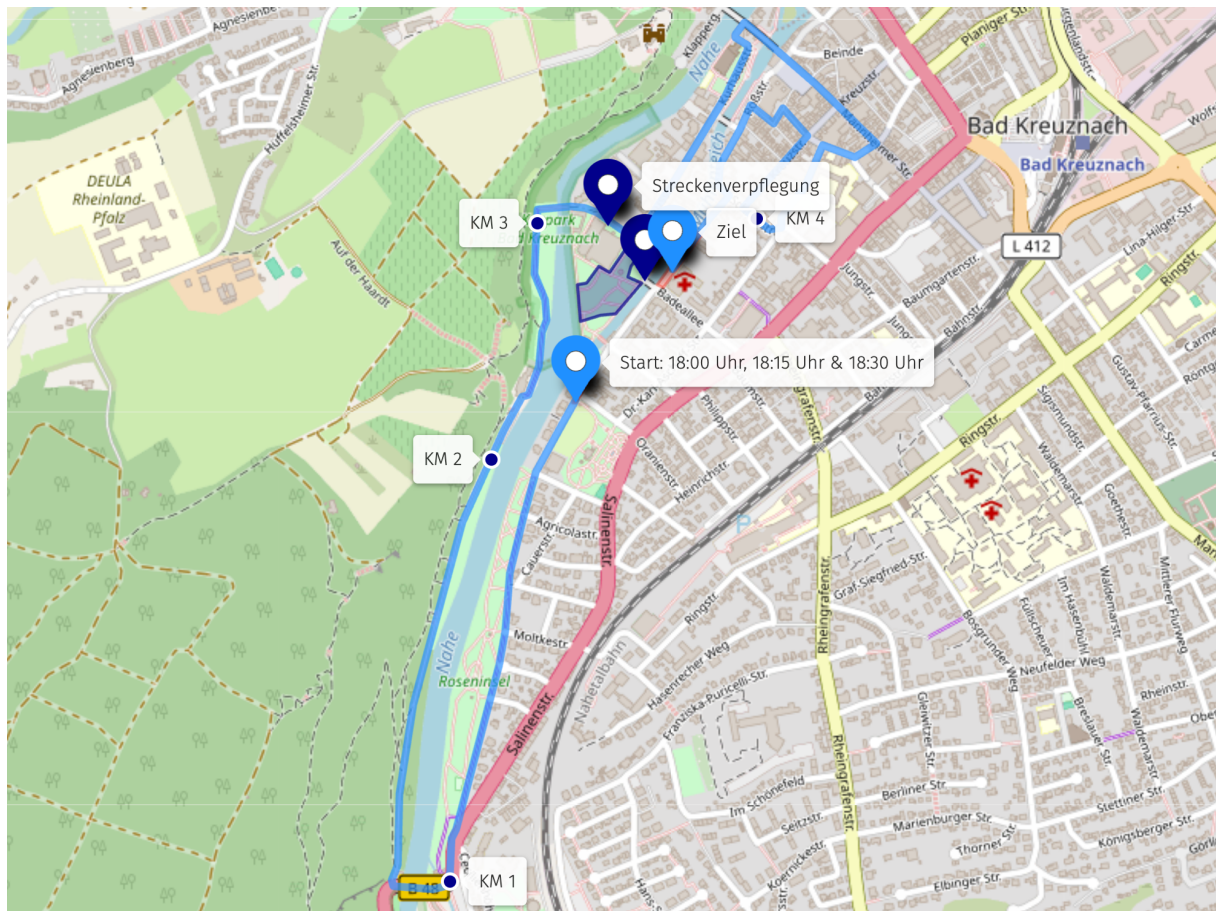
Bitte beachten Sie, dass es im Bereich der Laufstrecke zu vorübergehenden Sperrungen und Verkehrsbehinderungen kommt:

- **Kaiser-Wilhelm-Straße zwischen Schloßstraße & Badeallee und zwischen Weinkauffstraße & Oranienstraße:** Sperrungen von 15:00 – 20:00 Uhr
- **B48 Höhe Zufahrt Cecilienhöhe bis Höhe Indochina Palace:** Vollsperrung von 17:45 Uhr bis 19:30 Uhr
- **Weitere Sperrmaßnahmen:** ab 17:00 Uhr, schrittweise Einrichtung
- **Voraussichtliche Dauer:** ca. 17:00 – 20:00 Uhr
- **Halteverbote:** entlang der Laufstrecke und in angrenzenden Nebenstraßen z.T. ab 7 Uhr morgens (insbesondere auf der Kaiser-Wilhelm-Straße)

Nach Passieren des Läuferfelds werden die betroffenen Abschnitte sukzessive wieder freigegeben, um Abfahrten zu ermöglichen.

Wir bitten Sie, Ihre Fahrten an diesem Abend entsprechend zu planen und nicht über die betroffenen Straßen an- oder abzureisen. Bitte beachten Sie auch die Hinweis-Beschilderung im Stadtgebiet.

STRECKENVERLAUF



Zuschauer:innen sind herzlich eingeladen, die Läufer:innen entlang der Strecke anzufeuern und die After-Run-Party auf dem Gelände des Kurparks zu besuchen.

Wir danken Ihnen herzlich für Ihr Verständnis und Ihre Unterstützung.

Mit sportlichen Grüßen
Ihr Team vom dm Firmenlauf Bad Kreuznach

KONTAKT & WEITERE INFORMATIONEN



www.firmenlauf-kh.de



firmenlauf-kh@nplussport.de



0681 968 538 13